

Gs- WEB

GREENSOLUTION

M O B I L E I N S T A N D H A L T U N G

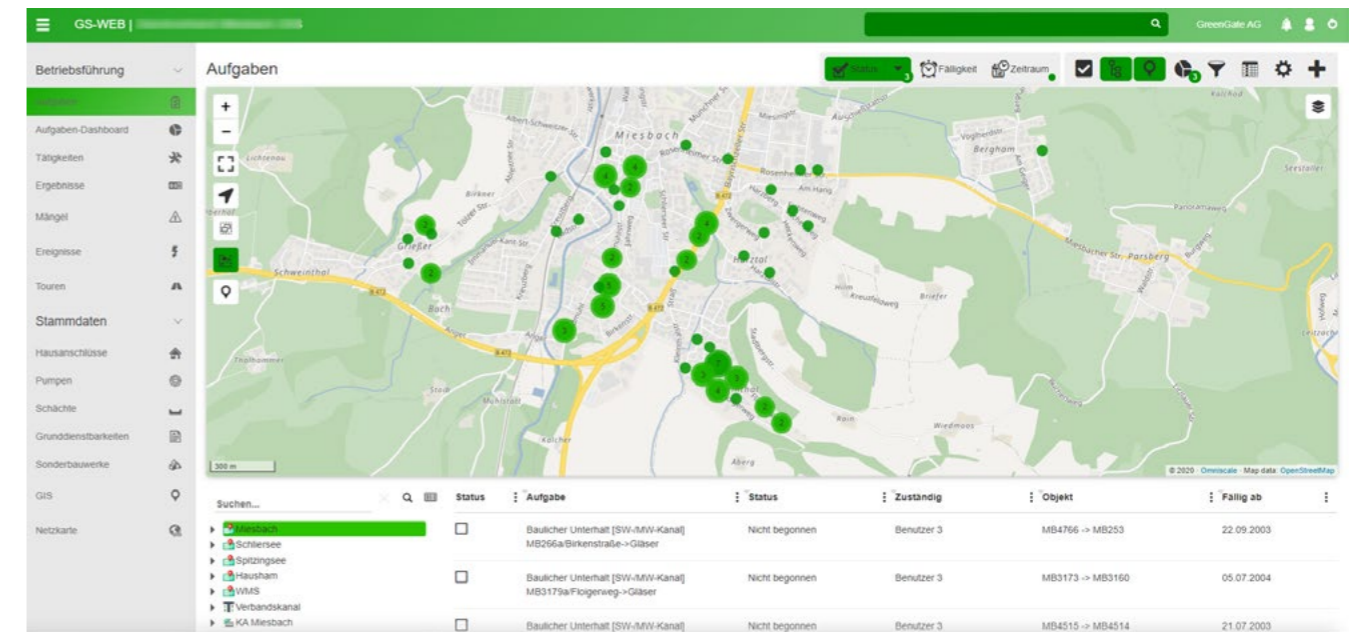
DAS WEB-PORTAL FÜR MOBILE INSTANDHALTUNG

Einfach für alle: Digitale Einsatzplanung, Workforce Management, Auftragsbearbeitung, Technische Dokumentation, Controlling



GS-Web ist eine browserbasierte Portallösung für Instandhaltung und Betriebsführung. Instandhalter, Lagermitarbeiter, Meister, Betriebsleiter und die Geschäftsführung: Alle können mit GS-Web arbeiten – plattformübergreifend von der Planung über das Controlling bis zur Dokumentation. Um die Webanwendung mit ihren vorstrukturierten Prozessen zu nutzen, autorisieren sie sich per Single Sign-On und 2-Faktor-Authentisierung. Das User Cockpit von GS-Web ist nach Responsive Design-Richtlinien gestaltet und reduziert die

Funktionen und Informationen auf das Wesentliche. Weil sich die Wartungs- und Instandhaltungsprozesse in GS-Web im No-Code-Verfahren selbstständig konfigurieren lassen und das Handling der Webanwendung intuitiv erfolgt, eignet sich das System auch als Portal für Fremdfirmen und Kunden. Sie können definierte Inhalte zu Objekten, Prozessen und Ressourcen einsehen und werden kompetent durch die Instandhaltungsprozesse nach DIN EN 13306 und DIN 31051 geführt.



VISUALISIERUNG DER AUFGABEN IN GS-WEB

GS-WEB

Das browserbasierte System (Intra-/Internet) bildet Prozesse in rollenbasierten Modulen vollständig ab: von der kapazitiven Auftragsplanung, Arbeitsvorbereitung und Disposition über die mobile Auftragsbearbeitung, Mängelerfassung und Ereignismeldung bis zur analytischen Auswertung der technischen und kaufmännischen KPIs.

Die Synchronisation mit der zentralen Datenbank erfolgt automatisch und in Echtzeit. Aktuell eingesetzt wird GS-Web von Netzbetreibern, Stadtwerken, Betreibern von Solar- und Windparks (onshore/offshore) sowie Betrieben der produzierenden Industrie mit weit verteilten Infrastrukturen.

DIGITALE EINSATZPLANUNG

Aufträge zu Wartung, Instandhaltung und Entstörung werden automatisiert anhand vorher festgelegter Regeln und Checklisten erstellt. Die Zuordnung der Aufträge und Maßnahmen zu qualifizierten Mitarbeitern unterstützt GS-Web im Abgleich mit Schichtplan, Bereitschaftskalender

und Betriebskalender (Abwesenheit/Vertretung). GS-Web bietet die Funktion Tourenmanagement mit Arbeitspaketen und Plantafel. Disponenten, Teamleitung und Monteure behalten so den optimalen Überblick über die Verteilung und fristgerechte Fertigstellung der Aufträge.

MOBILE INSTANDHALTUNG

Aufträge mobil bearbeiten, Mängel erfassen und Ereignisse rückmelden: GS-Web leitet Monteure vor Ort anhand von Checklisten, Objekt- und Anlagenstrukturen sowie technischen Dokumenten in Wort und Bild umfangreich an. Die Ergebnisse aus Wartungs-, Instandhaltungs- und Entstörttätig-

keiten werden in praxiserprobten Protokollen und Serviceberichten dokumentiert. Im Feld lassen sich Folgeaufträge anlegen sowie Stammdaten zu Anlagen, Objekten und Betriebsmitteln erfassen und bearbeiten.

AUSLESEN UND EINSTELLEN VON INHALTEN

Für das Auslesen hinterlegter Inhalte lassen sich auf den mobilen Endgeräten vor Ort wichtige Scan-Möglichkeiten wie Bar- und QR-Codes sowie NFC-/RFID-Tags nutzen. Das dient der vereinfachten Filterung von Informationen und führt den Monteur direkt zum richtigen Auftrag. GS-Web unterstützt außerdem die Eingabe aktiver

Sprach-/Audionachrichten, das Einstellen von Schadensfotos oder Videos zur Dokumentation. Neue Möglichkeiten der Kollaboration ermöglicht die parallele Aufgabenbearbeitung. Eine Aufgabe kann in GS-Web durch mehrere Mitarbeiter gleichzeitig bearbeitet werden. Live wird visualisiert, was von wem schon erledigt wurde.

AUFGABENQUITTIERUNG

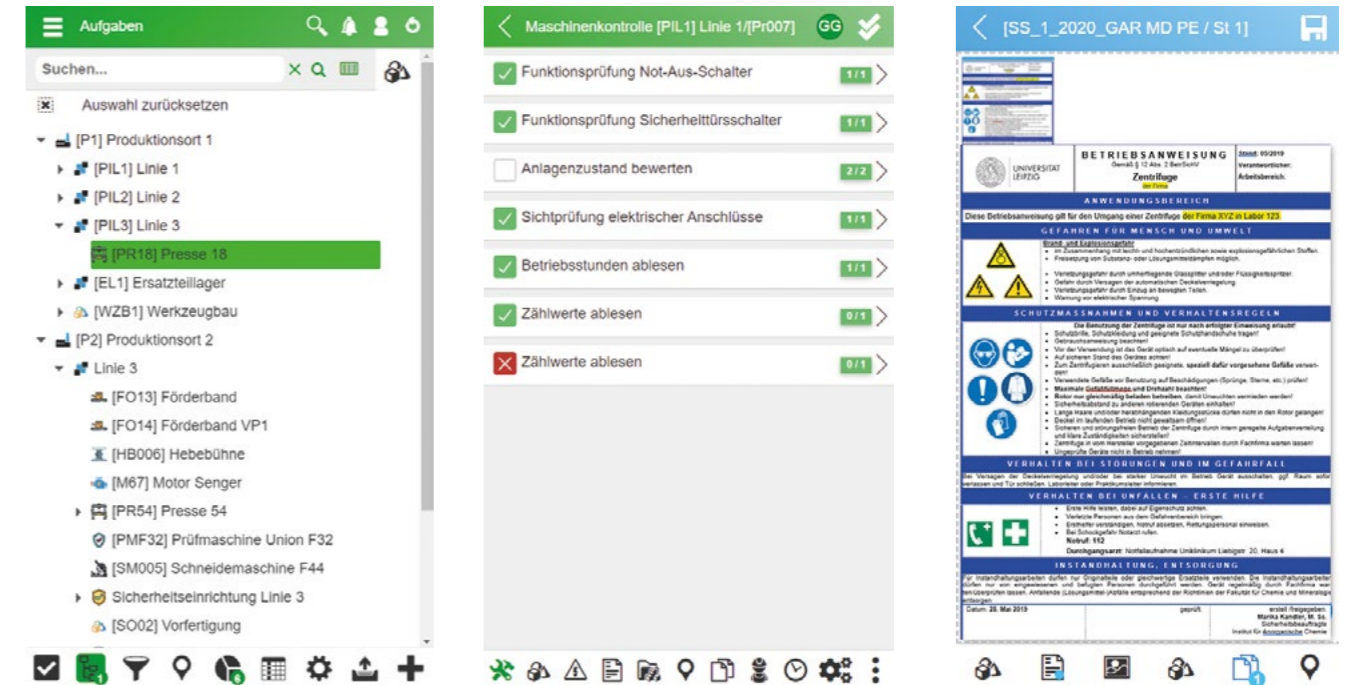
Direkt im System erfolgt die technische Rückmeldung mit der Dokumentation von Tätigkeiten und Ergebnissen, offener Aufgaben und Mängel über die Bearbeitung von Checklisten.

Die kaufmännische Rückmeldung in GS-Web enthält relevante Aufwände wie Arbeitszeiten, Fahrtkilometer, Materialverbrauch und Ersatzteileinsatz.

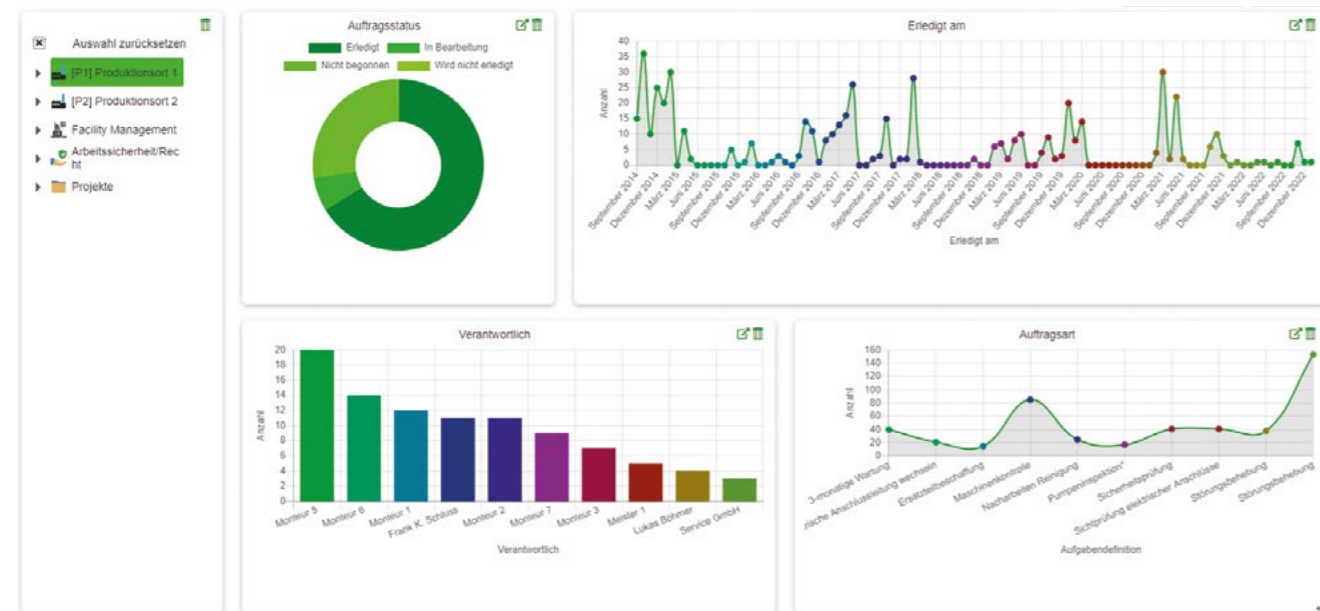
KARTENINTEGRATION

GS-Web ermöglicht die einfache Einbindung von WMS-/WMF-basierten Kartendiensten mit spezifischen GIS-Daten. So lassen sich Aufträge einfach disponieren und schlüssig clustern. Der Monteur im Außendienst wiederum wird über

die Karte zu den Tourenzielen geführt. Die Visualisierung des Objektstatus auf der Karte mit Informationen zu Aufgaben, Tätigkeiten, Ergebnissen, Mängeln und personellen Ressourcen erlaubt fundierte Ad hoc-Auswertungen.



OBJEKTE – CHECKLISTEN – DOKUMENTE



DASHBOARDS VISUALISIEREN DEN FORTSCHRITT DER INSTANDHALTUNGSARBEITEN

FREMDDIENSTLEISTER

Von Instandsetzungsauftrag bis Mängelerfassung: Fremddienstleister erhalten Aufträge direkt via GS-Web, melden sich im System an, können Objektansichten, Auswertungen und durchgeführte Arbeiten als Report einsehen, um relevante Informationen zu erhalten: Welche Maßnahmen wurden durchgeführt? Welche Mängel und Störungen erkannt und protokolliert? Wann stehen die nächsten Maßnah-

men an? Über GS-Web disponieren Fremddienstleister ihre Aufträge und bearbeiten sie mobil auf Smartphone, Tablet oder per Desktop-Browser. Dazu zählen das Bearbeiten der Checklisten (Aufgaben und Tätigkeiten) sowie die Rückmeldung von Aufwänden, Mängeln und Ergebnissen. Die Bearbeitung erfolgt im Gesamten medienbruchfrei, da auch Externe über das Portal im selben System arbeiten.

DASHBOARDS

Die Analyse-Dashboards in GS-Web visualisieren alle wichtigen Kennzahlen zum Fortschritt der Service- und Instandhaltungsprozesse. Das Tool bereitet Stamm- und Prozessdaten grafisch anschaulich für Auswertung und Controlling auf. Dashboards in GS-Web lassen sich im vorgefertigten Standard oder im individuell abgestimmten Format nutzen, um eine valide Grundlage für unternehmerische Entscheidungen zu erhalten.



GRAFISCH AUFBEREITET: SERVICE UND INSTANDHALTUNG

LAUNCHPAD

Launchpads erlauben einen zielgerichteten Zugriff auf für die Benutzerrolle relevante Module,

Listen und Netzkarten. Diese lassen sich als Widgets in das Launchpad konfigurieren.

DOKUMENTENMANAGEMENT

Zu jedem Instandhaltungs- und Strukturobjekt können beliebige Dokumente (Sicherheitshinweise, Betriebsanweisungen, Protokolle, Fotos,

Videos) hinterlegt werden. Der Zugriff auf die Dokumente lässt sich individuell über Benutzerrollen steuern.

ERSATZTEIL- UND LAGERVERWALTUNG

Zentraler Bestandteil von GS-Web ist die integrierte Materialwirtschaft mit digitaler Inventur, mit schnellem Überblick über die Ersatzteilbestände im Lager, flexibler Materialbuchung sowie der

direkten Information der kaufmännischen Systeme. Alle Schritte von Verwaltung bis Rückmeldung der Verbräuche lassen sich für optimale Materialverfügbarkeit digital unterstützen und bearbeiten.

INTEGRATION SERVICES & SYSTEME

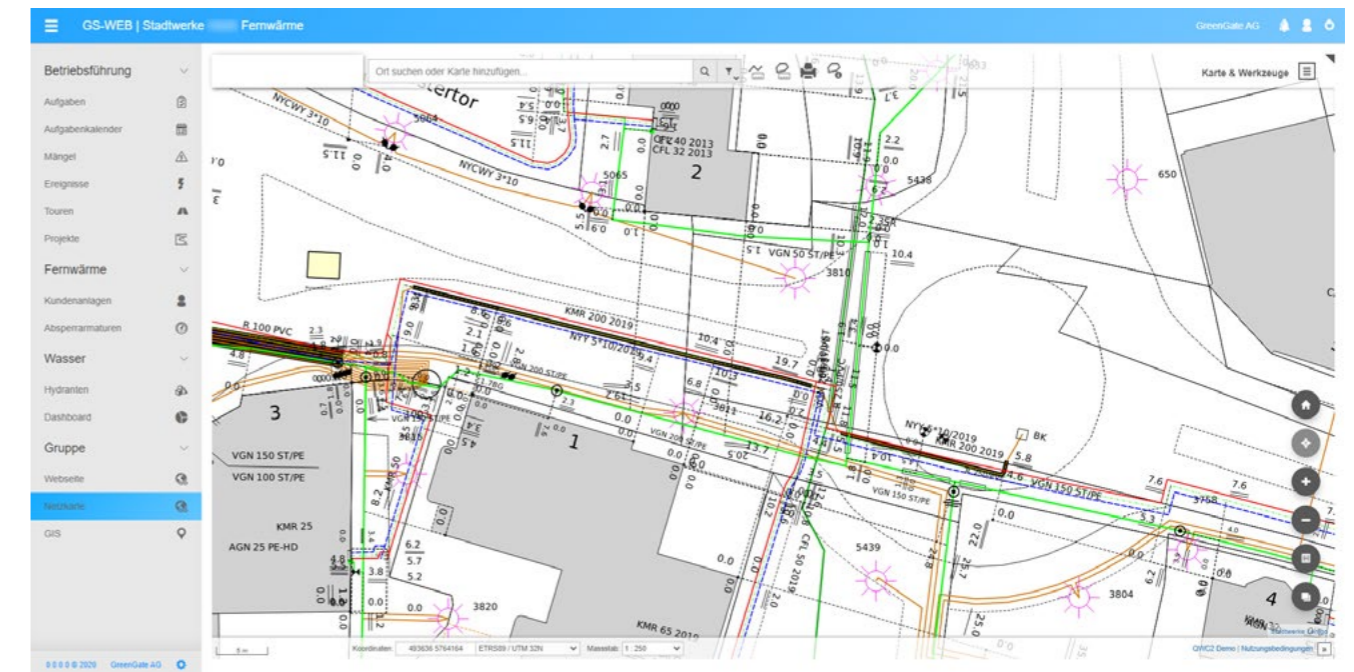
Die Webtechnologie von GS-Web vereinfacht die Integration anderer Techniken und Daten erheblich. Die Anbindung anderer Systeme wie PLS, GIS, DMS oder ERP ist gängige Praxis. Der bidirektionale Datenaustausch von GS-Web und anderen Systemen umfasst auch Anwendungen aus den Segmenten maschinelles Lernen

(KI), Bilderkennung und Augmented Reality. GS-Web ist Deeplink-fähig. Nach erfolgter Authentisierung kann der Benutzer aus anderen Anwendungen per Link auf Listen und Benutzerdialoge in GS-Web zurückgreifen, um auf Basis seiner Rolle und Berechtigung Daten einzusehen und zu bearbeiten.

INSTALLATION UND KONFIGURATION

Auf dem Client kann über den integrierten Standardbrowser direkt auf die Webanwendung zugegriffen werden. Die Kommunikation erfolgt über eine sichere VPN-Verbindung oder per SSL-Protokoll mit Zertifikat. So steht das System – installiert im Microsoft IIS – berechtigten Benutzern sofort zur Verfügung. Die Benutzerverwaltung

erfolgt rollenbasiert, die Steuerung der Berechtigung wird über einfache Konfiguration realisiert. Zugang zum Portal eröffnet GS-Web neben der Standardanmeldung über das benutzerfreundliche Single Sign-On. Die 2-Faktor-Authentisierung (2FA) bietet verfahrensseitig notwendige Sicherheiten beim Anmelden.



WMS-EINBINDUNG IN DIE KARTENANSICHT

Geschlechtergerechte Sprache: Ausschließlich zum Zweck der besseren Verständlich- und Lesbarkeit wird auf eine durchgehend und explizit geschlechterneutrale Schreibweise verzichtet. Alle personenbezogenen Bezeichnungen (und alle eingebundenen Dokumente) sind als geschlechtsneutral zu verstehen und stellen somit keine Benachteiligung des weiblichen/dritten Geschlechts dar, denn die Heimat professioneller IT-Lösungen für Instandhaltung und Betriebsführung grenzt nicht aus. Zuhause sind alle willkommen! Im Übrigen bemüht sich die GreenGate AG, die genutzte Sprachform analog zu den Empfehlungen des Rats für deutsche Rechtschreibung sowie der Gesellschaft für deutsche Sprache e. V. weiterzuentwickeln.

GS-WEB IM PROFIL



FUNKTIONSUMFANG GS-WEB

- Auftrags- und Maßnahmenmanagement (Aufgaben, Tätigkeiten, Ergebnisse)
- Erfassen und Bearbeiten von Mängeln an Instandhaltungsobjekten
- Integriertes Dokumentenmanagement
- Erfassen und Bearbeiten von Stammdaten wie Maschinen und Anlagen, Personal und Betriebsmittel
- Zugriff auf die Warenwirtschaft
- Tourenmanagement mit Arbeitspaketen und Auftragskalender
- Erfassen von Arbeitszeiten
- Umfangreiche Kartenintegration mit unterschiedlichen Hintergrundkarten und WMS/WMF-Dienst-Einbindung



WEITERE EINSATZMÖGLICHKEITEN GS-WEB

- Einfaches Controlling und Auswerten von Daten
- Verwendung als Fremddienstleister-Portal
- Online-Client zum Bearbeiten von Aufgaben, Mängeln, Ereignissen
- Verwendung als Kundenportal
- Abbilden von speziellen Freigabeprozessen
- PlugIn-fähig zum Customizing



ADMINISTRATION GS-WEB

- Einfache Installation im Microsoft Internet Information Server (IIS)
- Regelmäßige Funktions- und Sicherheitsupdates
- Unterstützt alle gängigen aktuellen Browser (Chrome, Safari, Firefox, Edge etc.)
- Verfügbar für Desktop, Tablet und Smartphone
- Rollenbasierte Benutzerverwaltung und Steuerung der Berechtigungen
- Einfache Konfiguration von abgegrenzten Benutzerbereichen

ORIGINAL
— SINCE —
2000

GreenGate AG
Alte Brücke 6
51570 Windeck - D

Tel.: +49 2243 92307-0
E-Mail: info@greengate.de
Web: www.greengate.de

GreenGate GmbH
Rötlenweg 6
5707 Seengen - CH

Tel.: +41 62 777 1509
E-Mail: info@greengate.ch
Web: www.greengate.ch

Realisation: **MEDIABRIDGES** – Agentur für Unternehmenskommunikation